

**Жер учаскелерінің ботен меншік иелері және жер пайдаланушылары
Посторонние собственники земельных участков и землепользователи**

Жоспардың № на плане	Жер учаскелерінің меншік иелерінің және жер пайдаланушыларының атауы Наименование собственников земельных участков и землепользователей	Көлемі, гектар Площадь, га
	жоқ нет	

Осы актіні Қорғалжын жер кадастрылық филиалы МЖҒӨ РМК ЕМК
Ақмола мемлекеттік жерге орналастыру
Жөніндегі институты жасады.

Настоящий акт изготовлен Коргалжинский земельно – кадастровым
филиалом ДП РГПГ ГосНИЦ-зем «Ақмолинский государственный
институт по землеустройству»

М.О. М.П. Мухамелина Ш.

Запись о выдаче настоящего Акта произведена в Книге записей актов
на право собственности на земельный участок право землепользования
за № 28837

М.О. М.П.
Қорғалжын ауданының жер қатынастары бөлімінің бастығы
Начальник отдела земельных отношений
Қорғалжинского района.

М.О. М.П. Басшев Д.А.
2010ж/г

Шектеулерді сипаттау жөніндегі ақпарат жер учаскесіне сәйкестендіру
құжатын дайындаған сәтте күйінде

Описание смежества действительно на момент изготовления
Идентификационного документа на земельный участок



АН № 0054037

Жер учаскесінің кадастрлік нөмері: 01-008-026-450

Ақмола облысы, Қорғалжын ауданы, Салырбай ауылы

Жер учаскесінің құқығы: уақытша өтеулі жер пайдалану /жалға алу/ құқығы 49 жыл мерзімге

Жер учаскесінің алаңы: 0,0377 га

Жер учаскесінің нысаналы тағайындау : объектіге қызмет көрсету

Жер учаскесінің пайдаланудың шектеулер мен ауыртпашылықтар: жүйелі объектілерге кіру

Жер учаскесінің санаты : елді мекенің жері

Жер учаскесінің бөлінуі : бөлінбейді

Жер учаскесінің жоспары
План земельного участка

Учаскенің орналасқан жері: Ақмола облысы, Қорғалжын ауданы
Салырбай ауылы
Местоположение земельного участка: Ақмолинская область,
Коргалжынский район, село Салырбай

С



Ю

КЕСЕ –КОНТОРА



Кадастровый номер земельного участка (код): 01-008-026-450

Ақмолинская область, Коргалжынский район, село Салырбай

Право на земельный участок – аренда на сроком 49 лет

Площадь земельного участка: 0,0377 га

Целевое назначение земельного участка: обслуживание объекта

Категория земель: земли населенного пункта

Ограничения в использовании и обременения земельного участка: доступ к линейным объектам

Делимость земельного участка: не делимый

Қазақстан Республикасы Әділет Министрлігі Тіркеу қызметі және құқықтық көмек көрсету комитетінің Ақмола облысы бойынша Жылжымайтын мүлік жөніндегі орталығы" Республикалық мемлекеттік қазыналық кәсіпорны

Республиканское государственное казенное предприятие "Центр по недвижимости Комитета регистрационной службы и оказания правовой помощи Министерства юстиции Республики Казахстан по Акмолинской области"

Тіркелетін жылжымайтын мүлік нысандарының
(көшпөтерлі тұрғын үйлер, офистер, өнеркәсіп, сауда нысандары және т.б.)
ТЕХНИКАЛЫҚ ТӨЛҚУЖАТЫ (Ф-2)

ТЕХНИЧЕСКИЙ ПАСПОРТ (Ф-2)

на регистрируемые объекты недвижимости (многоквартирные жилые дома, офисы, промышленные, торговые объекты и т.п.)

- | | |
|--|-----------------------|
| 1. Қазақстан Республикасы / Республика Казахстан | <u>Қазақстан</u> |
| 2. Ақмола облысы / Акмолинская область | <u>Ақмола</u> |
| 3. Қала (ауыл, елді-мекен) / город (поселок, населенный пункт) | <u>Садырбай</u> |
| 4. Қаланың ауданы / Район в городе | <u>Қорғалжын</u> |
| 5. Кадастрлық нөмірі / кадастровый номер | <u>01-008-026-450</u> |
| 6. Көшесі / Улица | _____ |
| 7. Үйдің нөмірі / Номер дома | _____ |
| 8. Инвентарлық нөмір / Инвентарный номер | <u>1780</u> |
| 9. Қордың категориясы / Категория фонда | <u>не жилое</u> |

Лист А КОНТОРА

Жалпы мәлімет
Общие сведения

Жобаның сериясы, түрі Серия, тип проекта	контора	8. Тұрғын емес үйдің алаңы Пл.нежил.помещений	
Қабаттың саны Число этажей	1	9. Пәтердің саны Число квартир	
Құрылыстың алаңы Площадь застройки	377,0	10. Бөлменің, жайдың саны число помещений, комнат	10
4. Ғимараттың көлемі Объем здания	1137	11. Қабырғаның материалы Материал стен	кирпич
5. Жалпы алаң Общая площадь	295,3	12. Салынған жылы Год постройки	1975
Лоджияның балкон-и алаңы және т.б.		13. Физик-к.төзу Физический износ	30
Площадь балкона и лоджий			
7. Тұрғындық алаң Жилая площадь основ.			

Төлқұжат құрылды
Паспорт составлен на 20.02.2009 ж/т

Орталық директоры
Директор Центра


колы/подпись



**Жер телімінің экспликациясы ш.м.
Экспликация земельного участка м.2**

Жері белгілен құжаттар бойынша / по землеводным документам	Іс жүзінегі пайдалану / по фактическому использованию	Құрылысты салынған алаң / застроенная площадь			Құрылысы салынбаған алаң Незастроенная площадь		
		Барлығы / Всего	Негізгі құрылыс астындағы / Под основными строениями	Басқа құрылыстардың астындағы / под прочими постройками и сооружениями	Асфальттік төселім/асфальт овые покрытия	Басқа да тегістелу/прочие замошения	Топырақ/грунт
1.	2.	3.	4.	5.	6.	7.	8.

Құрылысы салынбаған алаң / Незастроенная площадь

Жабдықталған алаңдар / оборудованные площадки				Барлығы Всего	Соның ішінде / В том числе				
Барлығы Всего	Спорттық Спортивные	Балаларға арналған Детские	Шаруаш Хозяйственные		Ағаштардың шоқтары / Газон с деревьями	Жеміс баубақшасы / Плодовый сад	Ағаш шоқтары, гүлді клуббалар/ Газоны, цветоч. клумбы	Бақша/ Огород	Басқалар Прочие

**Негізі және қызметтік құрылыстардың, суық аула құрылыстардың, жертөлелің, аулалық ғимараттардың қызметті мен сипаттамасы
Назначение и характеристика основных и служебных строений, холодных пристроек, подвалов, дворовых сооружений, замещений**

Жоспар бойынша литер/ литер по плану	Қызметі/ Назначение	Алаңы ш.м. Площадь кв.м.	Көлемі т.м. Объем м3	Төзу % Износ	Конструкциялық элементтерді сипаттау/ Описание конструктивных элементов					
					Іргетасы Фундамент	Қабырғалар мен қоршаулар / Стены и	Төселімі перекрытия	Төбесі крыша	Едені полы	Қуыстары Проемы
1.	2.	3.	4.	5.	6.	7.	8.	9.	10.	11.
A	контора	377	1137	30	бүт/лент	кирпич	плиты	шифер	дерев	дерев

Маман жасады
Выполнил специалист

Досмағанбетова Г.С.
(қолы, подпись)
17.02.2009 ж/г.

Бөлімнің бастығы
Начальник отдела

Досмағанбетова Г.С.

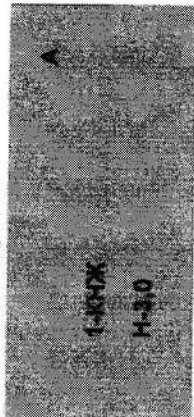
СХЕМАТИЧ. СКИЦ ПЕДАГ. Д. ЭМБЛЕМА

В городе, район, улица *Сарыарқа*

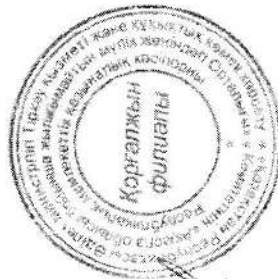
Улица *Сарыарқа* кв. № *10*

Владельца *Суретбе* м. масштаба *1:500*

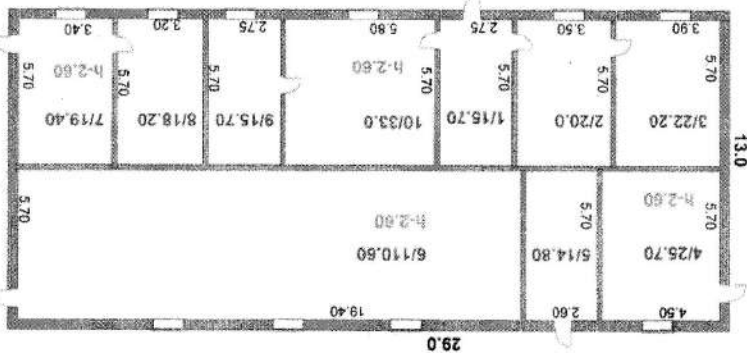
29.0



13.0



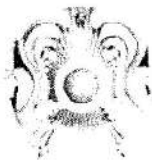
Суретбе



СХЕМАТИЧЕСКИЙ ПЛАН АДМИНИСТРАЦИИ
 в соответствии с проектом № 10/10/10/10
 архитектор *Савицкий*
 инженер *Савицкий*
 1.000



ТІЛІНЕН НОМІРЛЕНГЕН
напар іске мөр қойылды
Иосифовичева Г.С.
Қорғаламға нақараға басқарушына
2009 ж.



ПРИЛОЖЕНИЕ К ЛИЦЕНЗИИ

Номер лицензии 19003304

Дата выдачи лицензии 13.02.2019 год

Подвид(ы) лицензируемого вида деятельности

- Амбулаторно-поликлиническая помощь взрослому и (или) детскому населению по специальностям

- Первичная медико-санитарная помощь

- Доврачебная

(наименование подвида лицензируемого вида деятельности в соответствии с Законом Республики Казахстан «О разрешениях и уведомлениях»)

Лицензиат

Государственное коммунальное предприятие на праве хозяйственного ведения «Коргалжынская районная больница» при управлении здравоохранения Акмолинской области

021300, Республика Казахстан, Акмолинская область, Коргалжынский район, Коргалжынский с.о., с. Коргалжын, улица Алиби Жангельдина, дом № 6, БИН: 040540002962

(полное наименование, местонахождение, бизнес-идентификационный номер юридического лица (в том числе иностранного юридического лица), бизнес-идентификационный номер филиала или представительства иностранного юридического лица – в случае отсутствия бизнес-идентификационного номера у юридического лица/полностью фамилия, имя, отчество (в случае наличия), индивидуальный идентификационный номер физического лица)

Производственная база

Акмолинская область, Коргалжынский район, село Садырбай, улица А. Кунамбаева, 15, Садырбайский МП

(местонахождение)

Особые условия действия лицензии

(в соответствии со статьей 36 Закона Республики Казахстан «О разрешениях и уведомлениях»)

Лицензиар

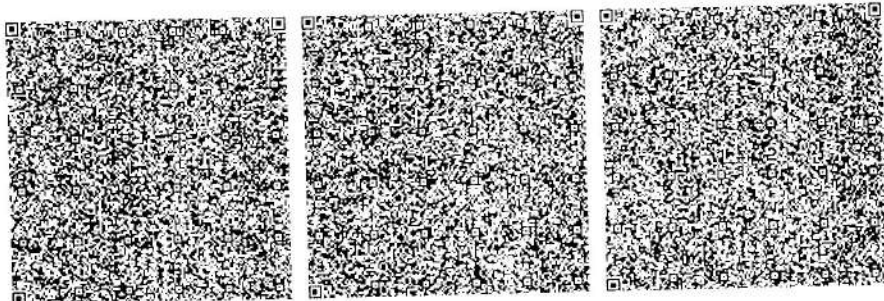
республиканское государственное учреждение "Департамент Комитета медицинского и фармацевтического контроля Министерства здравоохранения Республики Казахстан по Акмолинской области".
Министерство здравоохранения Республики Казахстан.

(полное наименование органа, выдавшего приложение к лицензии)

Руководитель (уполномоченное лицо)

Иманкулова Бибигуль Сериковна

(фамилия, имя, отчество (в случае наличия))



Номер приложения 025

Срок действия

Дата выдачи приложения 22.11.2023

Место выдачи г.Кокшетау

(наименование подвида лицензируемого вида деятельности в соответствии с Законом Республики Казахстан «О разрешениях и уведомлениях»)

